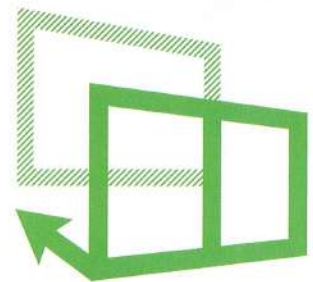


窓への大型補助金で お得にリフォームしましょう!

今ある窓につけるだけ



快適・スマート内窓

フレームイクEII

後付樹脂内窓

フレームイク

後付樹脂内窓

防音

断熱

先進的窓リノベ2024事業概要

1 対象期間 / 2023年11月2日～2024年12月31日※1

2 対象工事 / 内窓設置・外窓交換 [カバー工法、はつり工法]
ドア交換 [カバー工法、はつり工法]

	補助金額	内窓設置		外窓・ドア交換 [カバー工法]	
		Sグレード (Uw1.5以下)	Aグレード (Uw1.9以下)	Sグレード (Uw1.5以下)	Aグレード (Uw1.9以下)
大 2.8㎡以上		68,000円	52,000円	149,000円	117,000円
中 1.6㎡以上 2.8㎡未満		46,000円	36,000円	110,000円	87,000円
小 1.6㎡未満		29,000円	23,000円	74,000円	58,000円

※1：予算消化次第終了となります。

補助率
50%相当

最大**200**万円/戸

内窓



+

リフォーム玄関ドア (断熱仕様)



=

セットで
さらにお得!

内窓プラメイクが選ばれる3つの理由

1 外の騒音を抑制

今ある窓+プラメイクEIIで二重窓になり、その間に生まれた中間空気層は防音効果を高めます。



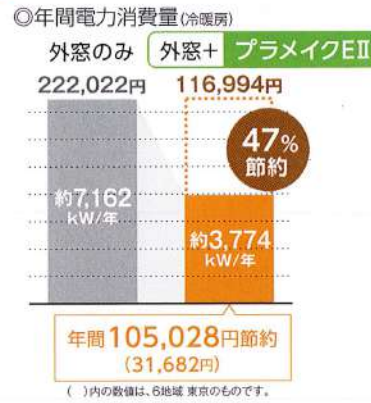
2 窓の結露を軽減

今ある窓とプラメイクEIIとの間に生まれる中間空気層で、外気温の影響を受けにくくなります。



3 電気代を節約

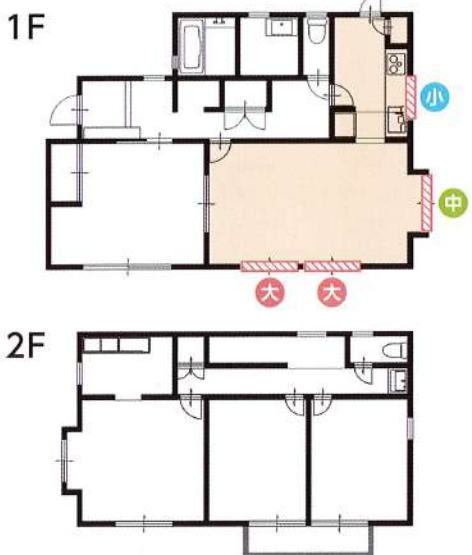
プラメイクEIIを取り付けることで、窓からの熱の出入りを大幅に抑え断熱性がアップします。



●計算ソフト「AE-Sim/Heat」 ●計算地点③地域 盛岡(拡張アメダス気象データ2010年版標準年を使用)/(株)気象データシステム ●エネルギー消費量算定方法 国立研究開発法人 建築研究所ホームページ内「平成28年省エネルギー基準に準拠したエネルギー消費性能の評価に関する技術情報(住宅)」に基づきエネルギー消費量、暖房費金額に換算 ●モデル-BE0「平成25年省エネルギー基準に準拠した算定・判断の方法および解説(住宅)」の寒冷地モデル(2階建/延べ床面積120.08㎡、開口部面積25.3㎡) ●スケジュールに準拠した住宅設備の運転条件は「住宅事業連業上の判断基準」(4人家族)による ●暖房機器と運転条件 エアコン/灯油FF暖房機 間欠運転 暖房20℃、冷房27℃ 湿度60%(就寝時28℃) ●住宅断熱仕様と窓 [改修前]昭和55年省エネルギー基準適合レベル(換気回数1.5回/日)/アルミサッシ単板ガラス [改修後]昭和55年省エネルギー基準適合レベル(換気回数1.0回/日)/アルミサッシ単板ガラスにプラメイクEII(複層)を設置(9窓) ●建蔽物全19窓のうち居室の窓(8窓)にレースのカーテン、和窓の窓(1窓)に内断子を設置 ●窓の性能値 熱貫流率 サイズ別のJIS計算 日射熱取得率 サイズ別のJIS計算 ●電気料金31円/kWh(社)全日本家庭電気製品公正取引協議会 新電力料金目安単価 ●CO₂排出係数(電気)0.436kg-CO₂/kWh 電気事業連業会「電気事業における環境行動計画」2020年度二酸化炭素排出係数 ・建物の構造、住まい方の条件により同様の効果が得られない場合があります。

リフォームプラン例

LDKの4カ所の窓に内窓を設置



① リフォーム費用 **450,000円** (材工参考価格)

- ・内窓設置 **大** Sグレード 68,000円 × 2 = 136,000円
- ・内窓設置 **中** Sグレード 46,000円 × 1 = 46,000円
- ・内窓設置 **小** Sグレード 29,000円 × 1 = 29,000円

補助金で
47%
還元!

② 補助額 **211,000円**

アルミサッシ(単板ガラス) 約76.8万円

4窓に **プラメイクEII** 設置 約62.4万円

冷暖房費
19%
削減!

③ 冷暖房費削減額(10年間) **144,000円**

① リフォーム費用 **45万円**

② 補助金 **21.1万円**

③ 冷暖房費削減(10年) **14.4万円**

10年のトータルコストでは、実質79%OFFに!

詳しくはこちら



窓リフォームで暮らしのお悩み解決!へ

- 本チラシの掲載内容は2024年1月現在のものです。
- 仕様は商品改良のため予告なく変更することがあります。また、商品の色は印刷の特性上、実際とは多少異なる場合がありますのでご了承ください。

■ご相談、お問い合わせは、下記の取扱店までお気軽にどうぞ。

三協立山株式会社 三協アルミ社

〒933-8610 富山県高岡市早川70

<https://alumi.st-grp.co.jp/>

カタログNo.
STJ2010A
KI.24.02-200